

10 Septembre 2017

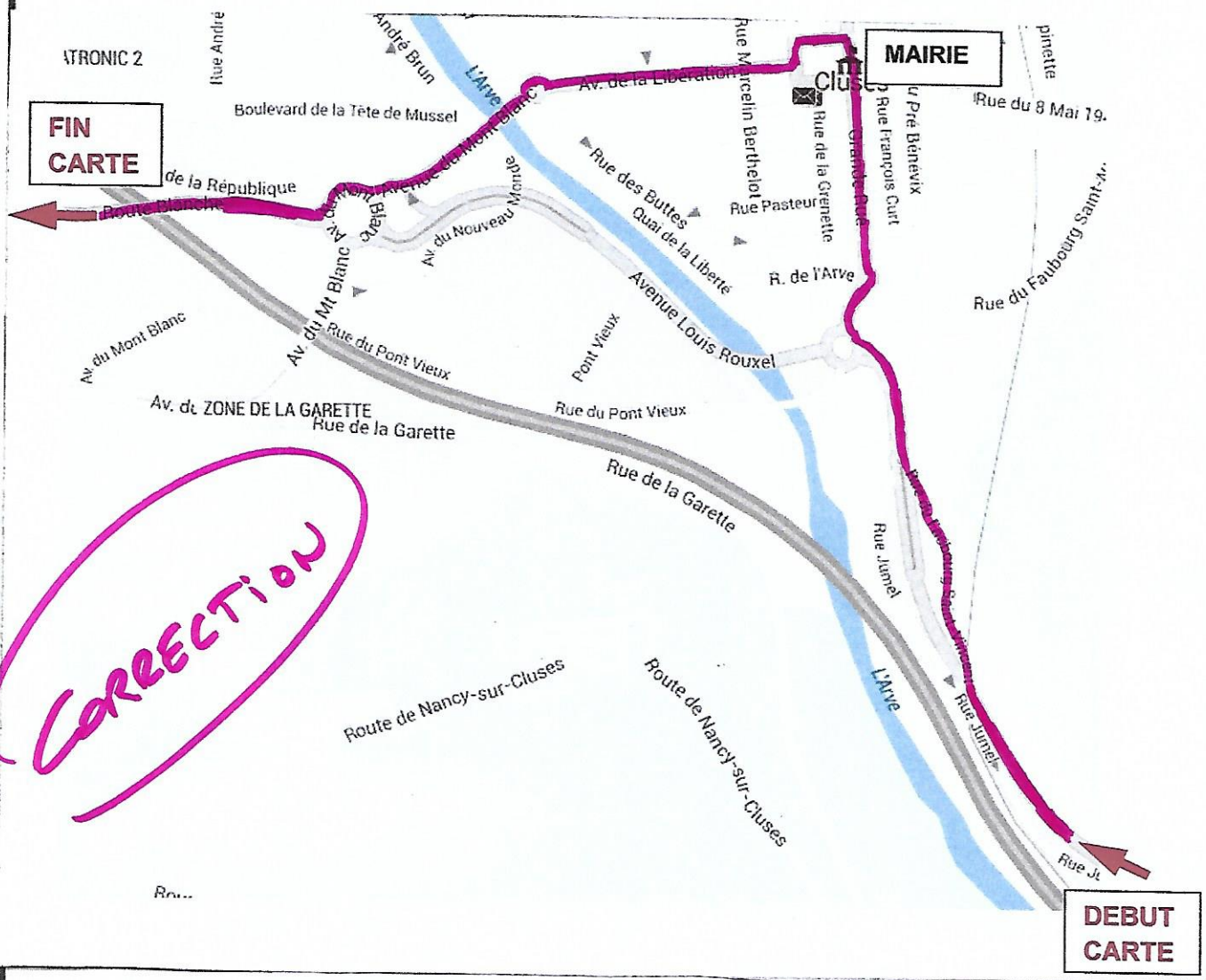
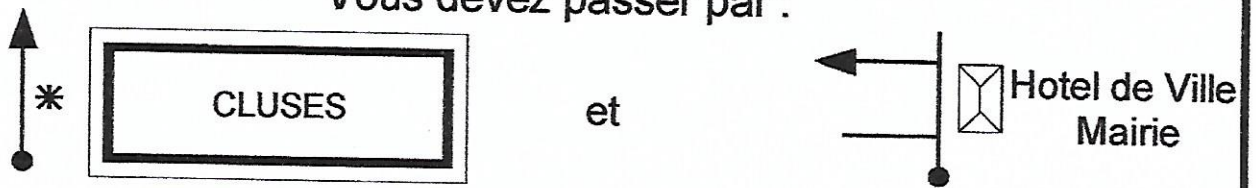
DISTANCE		DIRECTION	INFORMATIONS
Totale	Partielle		
43.39	0.28		
26.90	0.18		

A l'aide des indications et de la carte ci dessous, tracer votre route

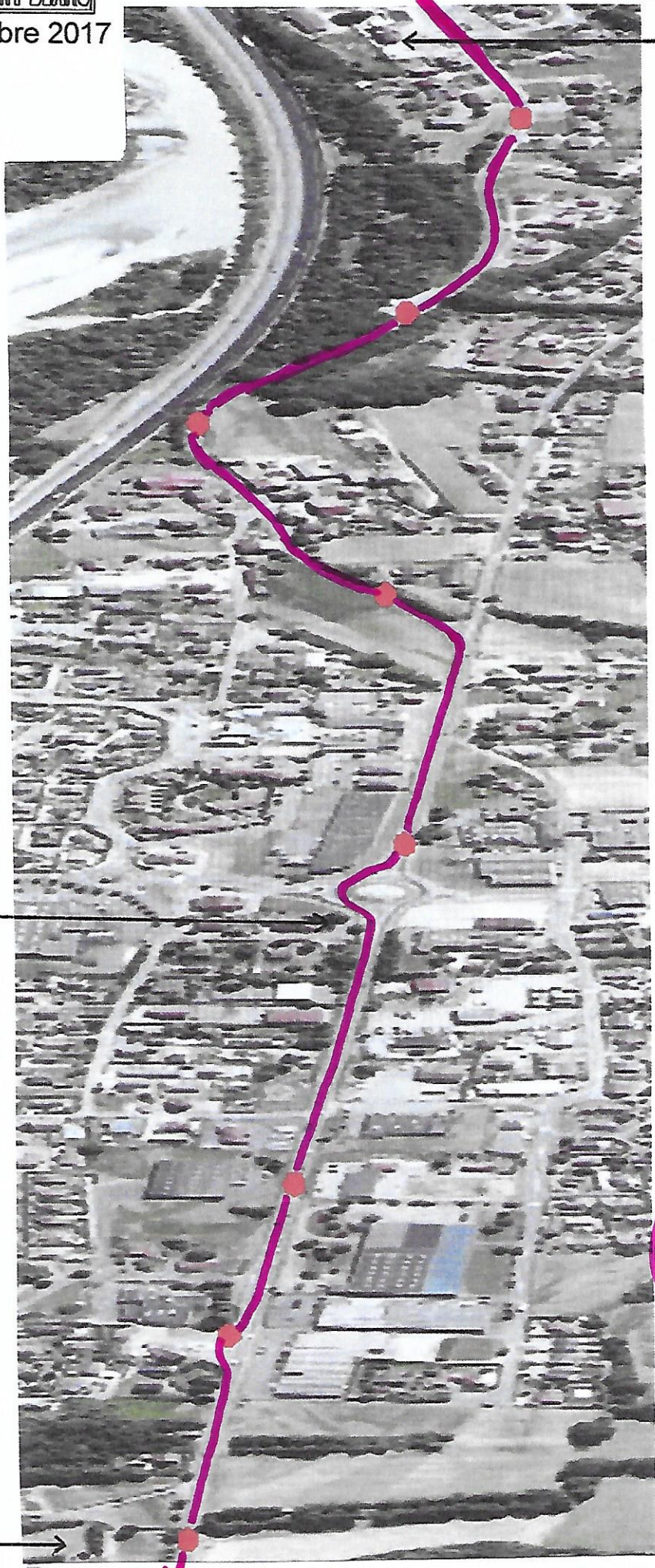
Using the indications and the map below, trace your way
Utilizzando le indicazioni e la mappa, tracciare la vostra strada

Vous devez passer par :

40



Perdu / lost : direction D1205 ANNECY - BONNEVILLE



MAIRIE ...

LE CAPUCIN ...

Perdu / lost :
direction
D1205
BONNEVILLE

CORRECTION

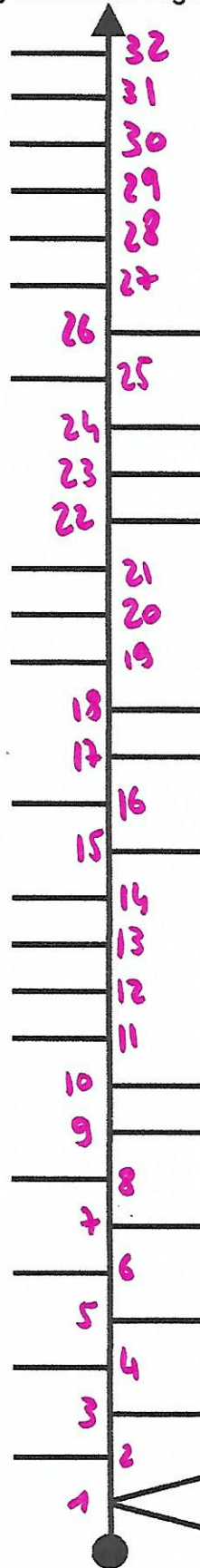
Auberge de ...

⚠ Rappel : dans ce fléché allemand, les panneaux :

"clos", "allée", "impasse", "lotissement", entrée de résidence et entrée stade, ne sont pas pris en compte

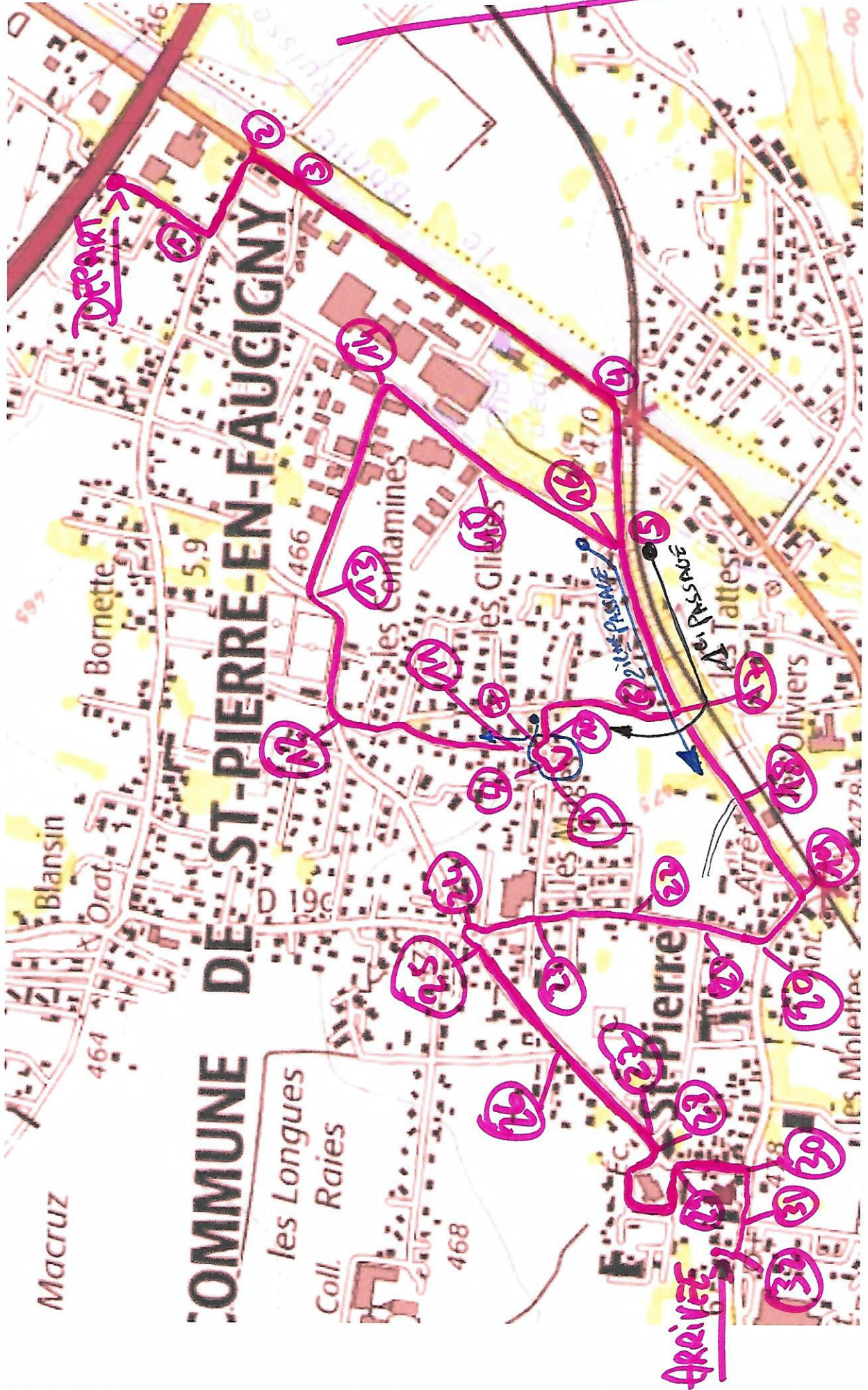
Arrivée : Parking en face de l'église de ST PIERRE

CORRECTION



Rappel :
 Votre heure de départ
 de ST PIERRE
 après avoir pris le petit déjeuner sera :
 Heure de départ de CHAMONIX + 105 minutes
 Exemple : n° 630 partira à 8H15 de ST PIERRE ...

CORRECTION FLECHE ALLEMAND

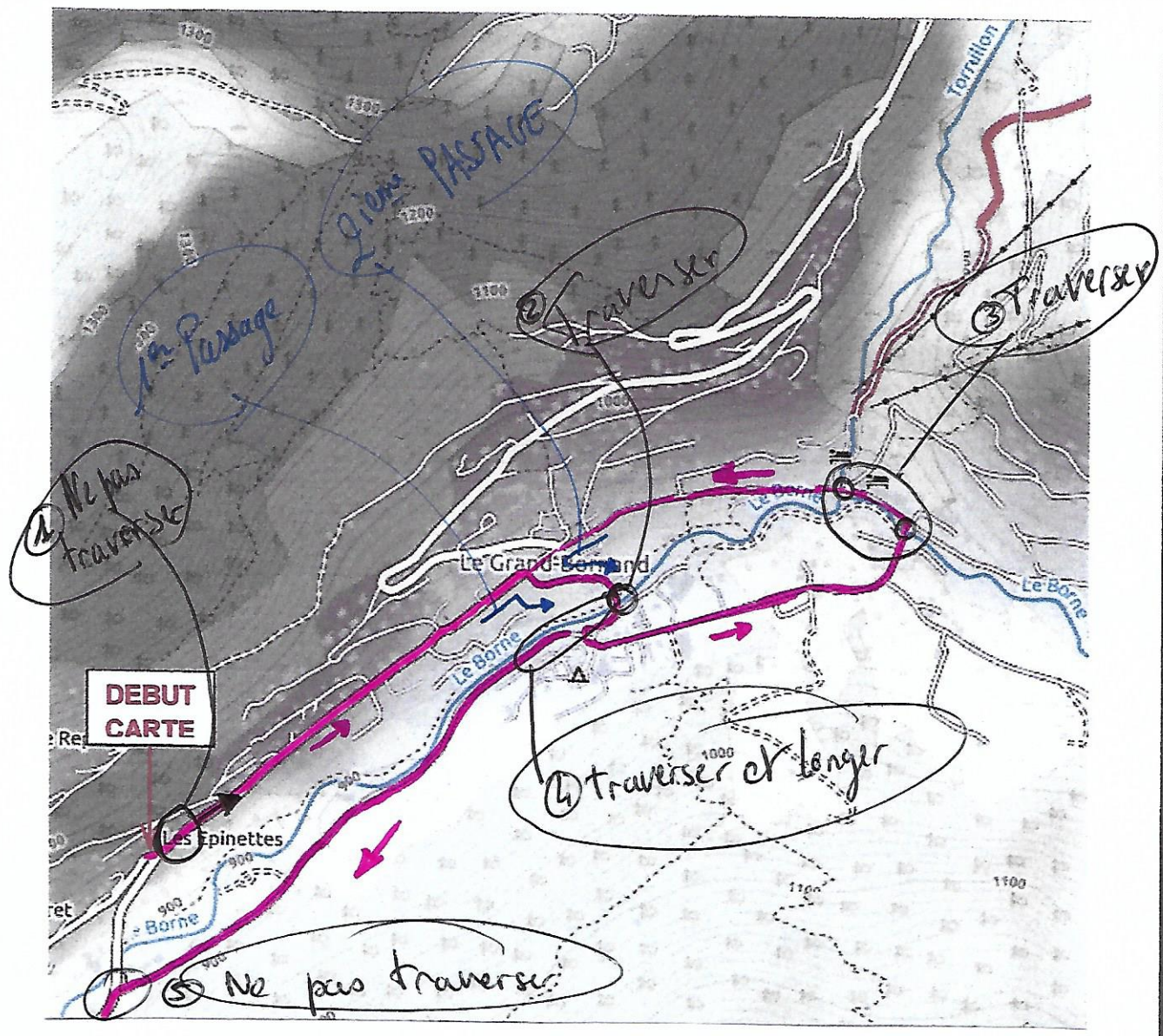


10 Septembre 2017

CORRECTION

La rivière "Le Borne" au GRAND BORNAND
 A l'aide des indications ci dessous et la carte, tracer votre route
 With indications below and map, map your way
 Con indicazioni di seguito e mappa, tracciare la vostra strada

25	② Traverser "LE BORNE"	Cross "LE BORNE" Attraversare "LE BORNE"
24	① Ne pas traverser "LE BORNE"	Don't cross "LE BORNE" Non attraversare "LE BORNE"
26	③ Traverser "LE BORNE" puis le Torillon	Cross "LE BORNE" after Torillon Attraversare "LE BORNE" dopo Torillon
27	④ Traverser "LE BORNE" puis longer "LE BORNE"	Cross "LE BORNE" after go allong "LE BORNE" Attraversare "LE BORNE" dopo lubgo "LE BORNE"
28	⑤ Ne pas traverser "LE BORNE"	Don't cross "LE BORNE" Non attraversare "LE BORNE"



Perdu / Lost : direction SAINT JEAN DE SIXT

Etape 3 : St.

